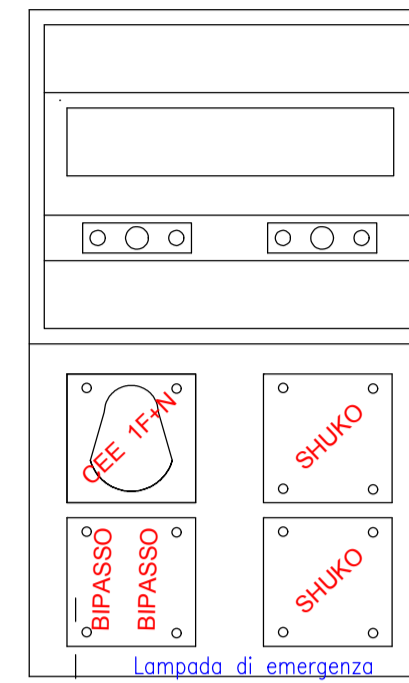


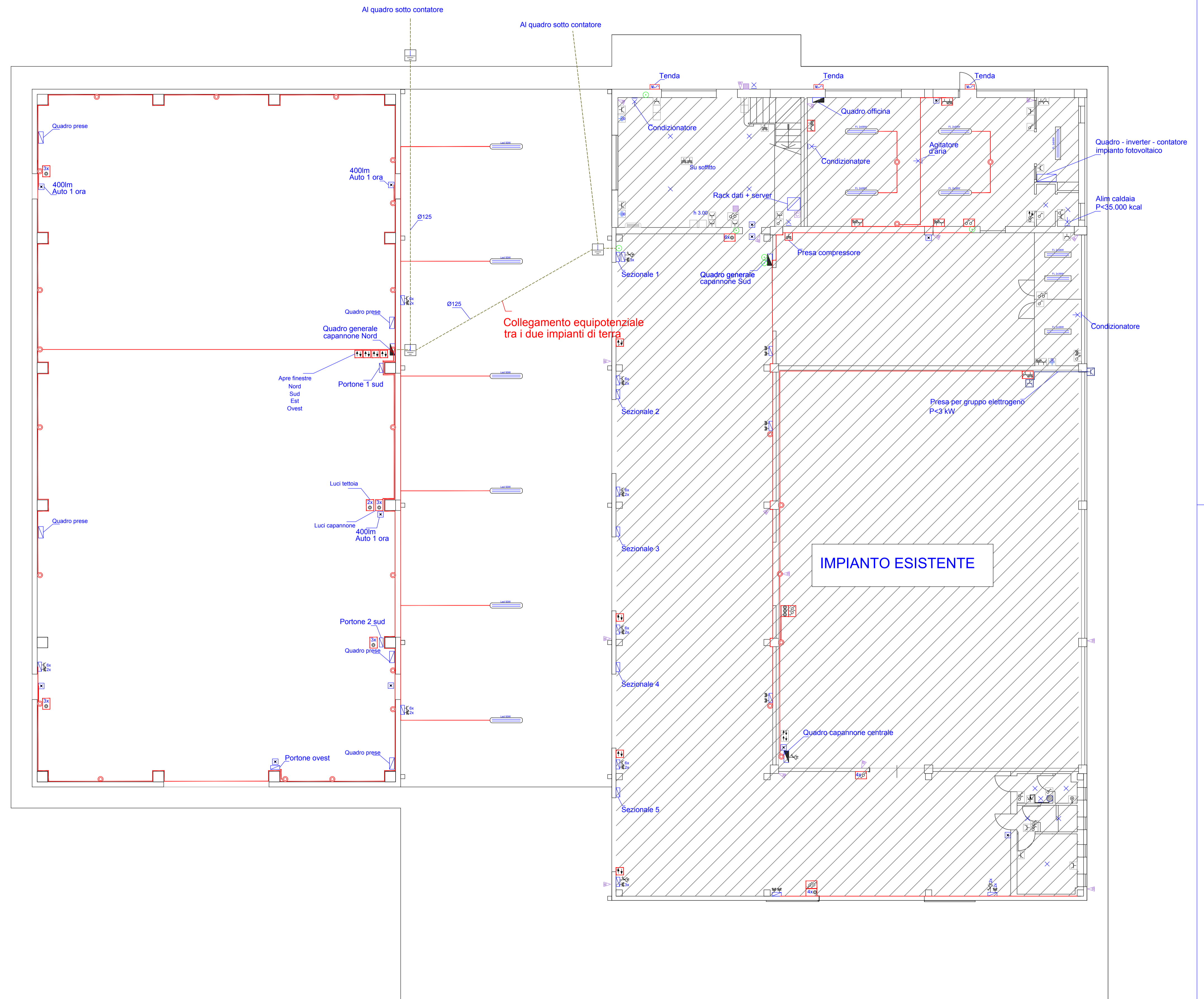
TUTTI I BLOCCHI PRESE DOVRANNO ESSERE

CENTRALINO ALLOGGIAMENTO PRESE CON 14 DIN
GRADO MINIMO DI PROTEZIONE IP 44
1 X PRESA CEE MONOFASE
2 X PRESE BIPASSO CON CALOTTA STAGNA
2 X PRESE SHUKO CON CALOTTA STAGNA



LEGENDA

SIMBOLO	DESCRIZIONE		DESCRIZIONE
	Contatore enel	X	Punto luce a soffitto
	Quadro elettrico	XI	Punto luce a parete
	Scatola di derivazione - elettrico		Torretta a pavimento
	Cilofono - posto interno		Punto alimentazione generico
	Posto esterno - citofonico		Punto alimentazione motorizzazione
	Preso 10/16A bipasso		Impianto di messa a terra - pozzetto dispersore
	Preso 10/16A shuko - tedesca		Punto luce a parete con corpo illuminante
	Preso telefonica		Preso CEE 1F+N+T + fus 16A
	Preso dati RJ45 + indicazione numerazione		Preso CEE 3F+T + fus 16A
	Pulsante accensione luci		Preso CEE 3F+N+T + fus 16A
	Interruttore - luci		Conduittura discendente
	Deviatore - luci		Tubo in PVC rigido - posa a vista
	Interruttore sezionatore		Scatola portefrutti da incasso - a vista - su battiscopa
	Pulsante a tirante su bagno		Canale a battiscopa in PVC 5 scomparti
	Scaldacqua elettrico		
	Comandi motorizzazioni		
	Pulsante sgancio energia elettrico		



COMUNE DI BOVOLENTA (PD)

COMMITTENTE:

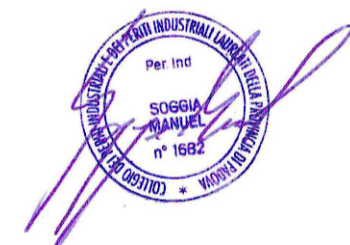
DRINK SERVICE ITALIA S.R.L.

IMMOBILE SITO IN VIA MADONNA, 50
 35024 - BOVOLENTA (PD)

TAVOLA

PROGETTO DI MASSIMA
 AMPLIAMENTO
 IMPIANTO ELETTRICO

IL PROGETTISTA



Studio Tecnico Saggio Per, Ind. Manuel
 Via Sandano, 47/Bis - 35020 Correzzola
 loc. Villa del Bosco (PD)
 P.iva - 04685720288 iscr. 1682 Collegio Periti di Padova

1 E

Lay out apparecchiature elettriche
 illuminazione - forza motrice piano terra

Arch: n349h/019	Ubicazione: Via Madonna, 50 - 35024 Bovoletta (PD)	16/08/2019
		SCALA 1:100